

Клапан противопожарный взрывозащищенный FKS-B3

Клапаны противопожарные взрывозащищенные FKS-1-B3(EI60), FKS-2-B3(EI90) изготавливаются нормально открытыми (НО), нормально закрытыми (НЗ) и дымовыми (Д) и двойного действия (ДД).

Клапаны НО (огнезадерживающие) предназначены для блокирования распространения огня и продуктов горения по воздуховодам, шахтам и каналам систем вентиляции и кондиционирования при пожаре в зданиях и сооружениях различного назначения.

Клапаны НЗ (в том числе дымовые) используются в качестве клапанов противодымной вентиляции. Применение клапанов осуществляется в соответствии с нормативными требованиями. Нормируемый предел огнестойкости клапанов FKS-1-B3(EI60):

- в режиме нормально открытого клапана при тепловом воздействии со стороны механизма привода;
- в режиме нормально открытого клапана при тепловом воздействии со стороны, противоположной расположению механизма привода;
- в режиме нормально открытого клапана при установке на участке воздуховода за пределами ограждающей строительной конструкции с нормируемым пределом огнестойкости;
- в режиме нормально закрытого клапана.

Нормируемый предел огнестойкости клапанов FKS-2-B3(EI90):

- в режиме нормально открытого клапана при тепловом воздействии со стороны механизма привода;
- в режиме нормально открытого клапана при тепловом воздействии со стороны, противоположной расположению механизма привода;
- в режиме нормально открытого клапана при установке на участке воздуховода за пределами ограждающей строительной конструкции с нормируемым пределом огнестойкости;
- в режиме нормально закрытого клапана.

Клапаны FKS-1-B3(EI60), FKS-2-B3(EI90) могут устанавливаться в помещениях, отнесенных к категориям А или Б по взрывопожарной опасности в соответствии с Федеральным законом №123-ФЗ и СП 12.13130.2009, а также во взрывоопасных зонах, где по условиям эксплуатации возможно образование взрывчатых смесей, газов,

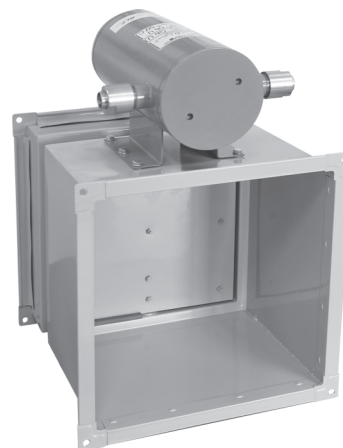
паров с воздухом, слоёв горючей пыли и взрывчатых пылевоздушных смесей. Маркировка взрывозащиты клапанов FKS-1-B3(EI60), FKS-2-B3(EI90) - II Gb. Клапаны соответствуют требованиям ГОСТ Р ЕН 1127-12009; ГОСТ Р ЕН 13463-1-2009. Клапаны оснащены электроприводами, помещенными в прочный стальной корпус с маркировкой взрывозащиты 1 ExdIICT6.

Клапаны изготавливаются из оцинкованной, углеродистой (с последующей окраской) и нержавеющей стали по желанию заказчика. Клеммная колодка установлена во вводной коробке взрывонепроницаемой оболочки.

Клапаны могут устанавливаться в любой пространственной ориентации. Степень защиты от внешних воздействий по ГОСТ 14254-96-IP 66.

Вид климатического исполнения - УЗ по ГОСТ 15150-69. Клапаны могут устанавливаться внутри помещений с температурой среды от -30°C до +40°C при отсутствии прямого воздействия атмосферных осадков и конденсации влаги на заслонке. Окружающая среда не должна содержать агрессивных паров и газов в концентрациях, разрушающих металлы, лакокрасочные покрытия и электроизоляцию.

Применение клапанов осуществляется на основании Разрешения Федеральной службы по экологическому, технологическому и атомному надзору.



Клапан FKS-1(90)-B3 с электромеханическим приводом Belimo

Предел огнестойкости

FKS-1-B3 (60) — 1 час:

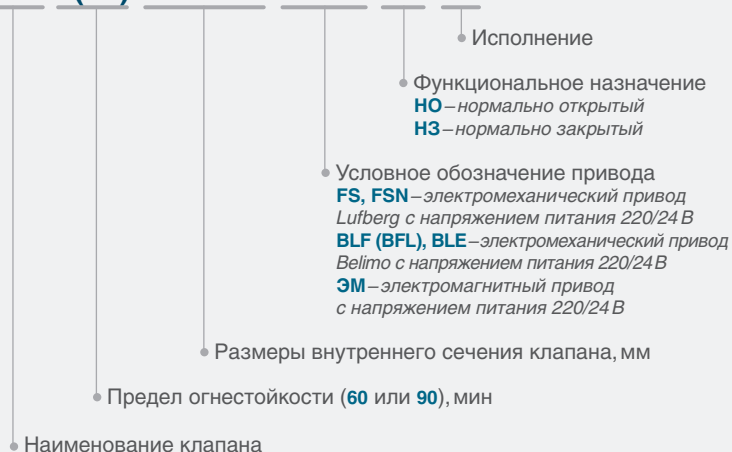
- в режиме НО EI60;
- в режиме НЗ клапана EI90;
- в режиме дымового E90.

FKS-1-B3 (90) — 1,5 часа:

- в режиме НО EI90;
- в режиме НЗ клапана EI120;
- в режиме дымового EI20.

Обозначение характеристик

FKS-1(60)-400×200-FS220-НО-B3



Клапан противопожарный взрывозащищенный FKS-B3

Масса клапанов FKS-B3 с электромеханическим приводом, кг

Н, мм	В, мм														
	150	200	300	400	500	600	700	800	900	1000	1100	1200	1300	1400	1500
150	21,8	22,4	23,6	25,4	26,0	28,5	29,9	31,3	32,7	34,1	35,5	36,9	38,3	39,7	40,8
200		23,0	24,4	25,8	27,0	29,8	31,2	32,6	34,0	35,4	36,8	38,2	39,6	41,0	42,4
300			26,1	27,6	29,2	32,5	34,3	36,1	37,9	39,7	41,5	43,3	45,1	46,9	48,7
400				29,6	31,6	35,1	37,1	39,1	41,3	43,7	46,1	48,5	50,9	53,3	55,7
500					33,9	37,8	40,4	42,8	45,6	48,2	50,8	53,4	56,0	58,6	61,2
600						41,3	44,1	46,9	49,7	52,5	55,3	58,1	60,9	63,7	67,5
700							47,2	50,2	53,2	56,2	59,2	62,2	65,2	68,7	73,8
800								53,7	56,9	60,1	63,3	66,5	69,5	73,6	80,1
900									60,8	64,6	68,4	71,2	74,2	78,4	86,4
1000										68,7	74,5	75,9	78,9	83,4	92,7
1100											71,7	80,6	83,6	87,8	99,0
1200												85,3	87,6	92,5	105,3
1300													92,4	97,1	111,7
1400														102,1	117,9
1500															124,2