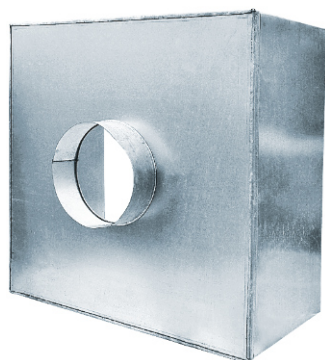
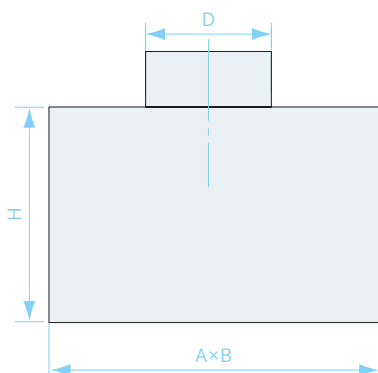
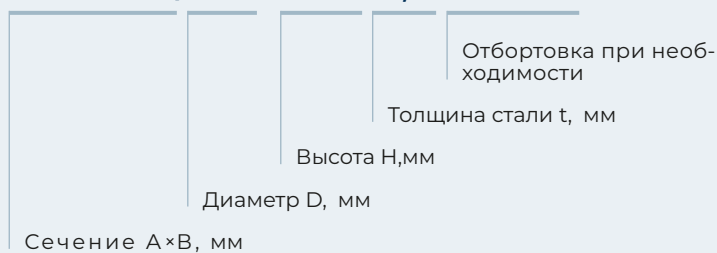


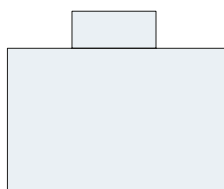
АДАПТЕР ДЛЯ ВЕНТИЛЯЦИОННЫХ РЕШЕТОК



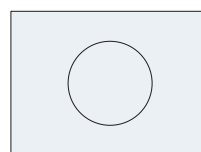
450×450/160 - 300 - 0,7 - отб.20



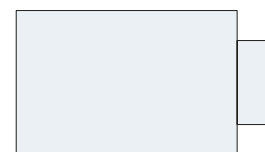
Типы исполнения



Тип 1



Тип 2



Тип 3

Адаптер вентиляционных решеток служит для равномерной подачи воздушных масс в помещение.

Примечание

Адаптер изготавливается из оцинкованной стали. Присоединительная часть может быть изготовлена в виде дроссель-клапана, что позволяет регулировать поток воздуха.