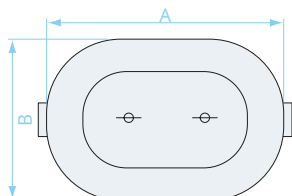


ИНСПЕКЦИОННЫЙ ЛЮК ДЛЯ ПРЯМОУГОЛЬНОГО КАНАЛА


700×500

Размер люка, мм



Инспекционный люк предназначен для проведения работ по инспекции, очистке, дезинфекции и санации систем вентиляции, а также для осуществления технического обслуживания вентиляционного оборудования без демонтажа. Установка люка снижает трудоемкость работ по очистке вентиляции.

Технические характеристики

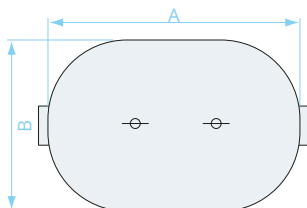
А, мм	В, мм	Мин. размер воздуховода, мм	т, кг
200	100	150	0,33
300	150	200	0,75
300	200	250	1,05
400	200	250	1,30
400	300	350	2,07
500	300	350	2,65
500	400	450	4,18
600	400	450	5,10
600	500	550	7,10
700	500	550	8,60

ИНСПЕКЦИОННЫЙ ЛЮК ДЛЯ КРУГЛОГО КАНАЛА


500×400 / 560

Диаметр воздуховода, мм

Размер люка, мм



Стандартный вентиляционный люк изготавливается из оцинкованной стали с полиэтиленовым уплотнителем.

Технические характеристики

А, мм	В, мм	Диаметр воздуховода, мм	т, кг
180	80	100–160	0,32
200	100	160–355	0,37
300	200	280–500	1,05
400	300	400–900	2,17
500	400	560–1600	4,18