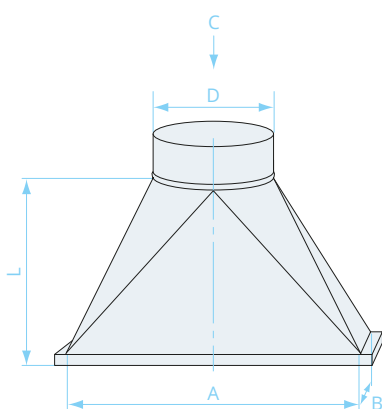
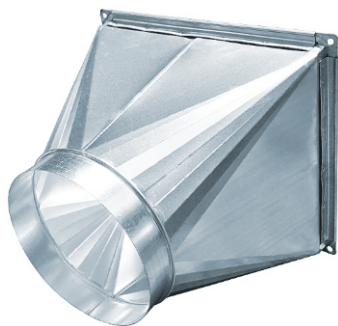


# ПЕРЕХОД НА КРУГЛОЕ СЕЧЕНИЕ



**400×200 / 315 - 400 - 0,7 - 20 / НП**

Тип соединения  
**НП** — ниппельное  
**ФЛ** — фланцевое  
**РЗ** — под резинку

Размер шины, мм

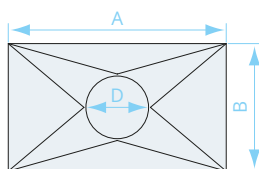
Толщина стали t, мм

Длина L, мм

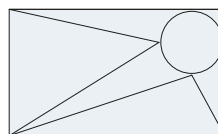
Диаметр D, мм

Сечение А×В, мм

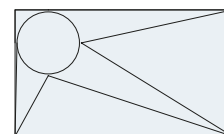
## Типы исполнения (вид С)



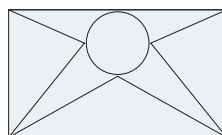
**Тип 1**



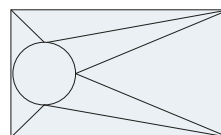
**Тип 2**



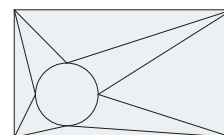
**Тип 3**



**Тип 4**



**Тип 5**



**Тип 6**

Переход используется когда система воздуховодов одного сечения переходит на систему воздуховодов другого сечения.

### Примечание

По специальному заказу возможно изготовление переходов любого исполнения.