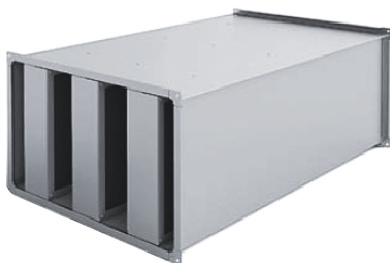
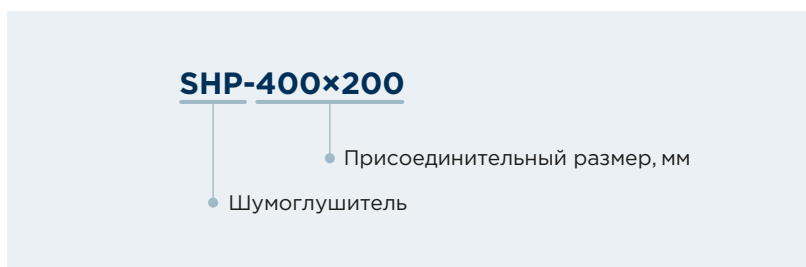


ШУМОГЛУШИТЕЛЬ SHP

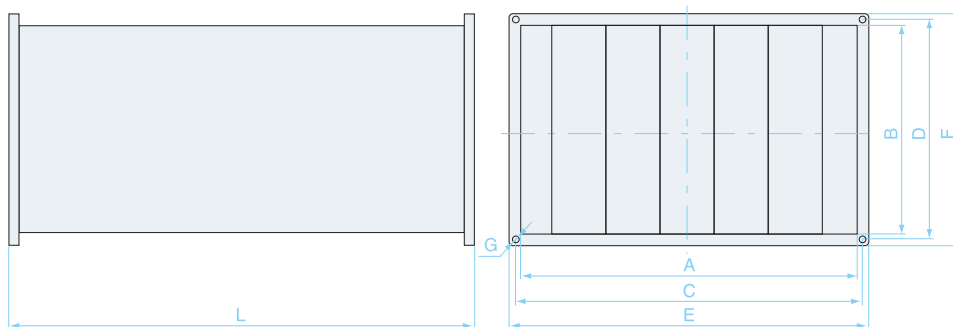


Шумоглушитель канальный пластинчатый применяется в системах вентиляции и кондиционирования воздуха и предназначен для снижения аэродинамического шума и вибрации, создаваемых вентиляторами, кондиционерами, отопительными агрегатами, воздухораздающими устройствами, а также шума, возникающего в элементах вентиляционной сети (воздуховоды) и распространяющегося по воздуховодам. Помимо этого, шумоглушитель снижает вибрацию, что повышает срок службы вентиляционной системы. Устанавливается непосредственно в прямоугольный канал систем

вентиляции промышленных и общественных зданий. В стандартном исполнении корпус шумоглушителя изготовлен из оцинкованного стального листа. Внутри корпуса расположено от 2-х до 6-ти шумопоглощающих пластин в зависимости от типоразмера. Шумопоглощающие пластины состоят из негорючей базальтоволокнистой минеральной ваты, обтянутой стеклохолстом для предотвращения выдувания частиц. Лучшие показатели достигаются при низких скоростях перемещаемого воздуха. Монтаж в любом положении. Диапазон рабочих температур составляет от -40°C до +70°C.

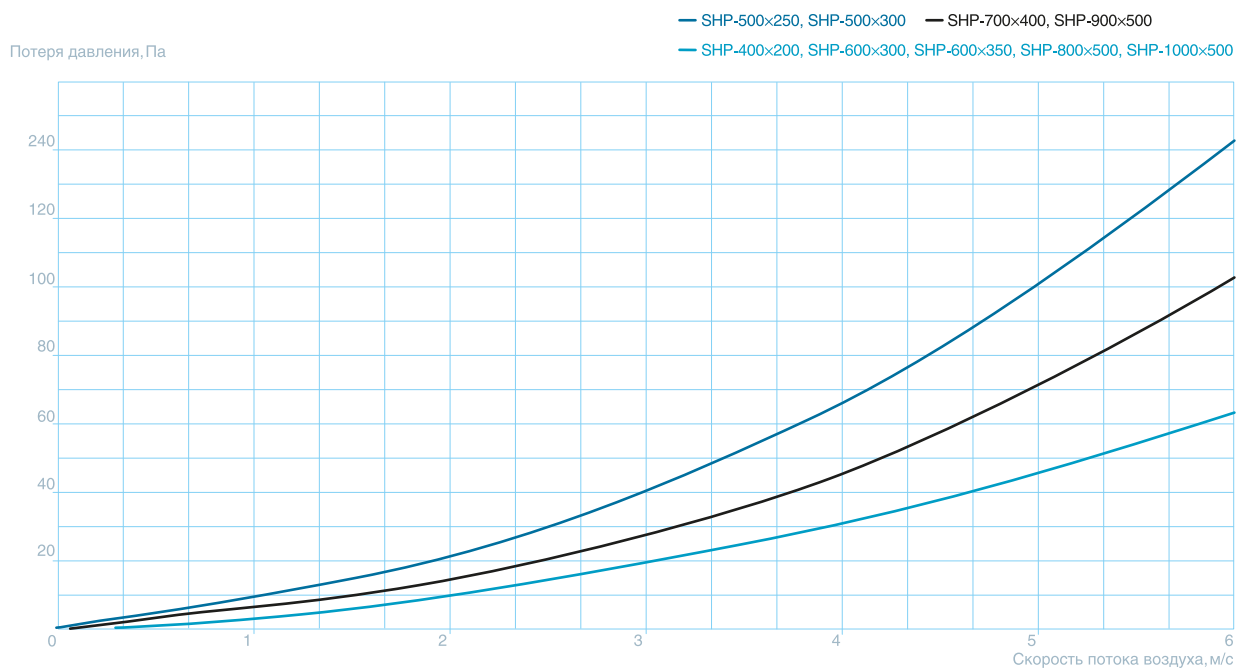


Габаритные размеры и масса



Модель	A, мм	B, мм	C, мм	D, мм	E, мм	F, мм	G, мм	L, мм	Число пластин	Масса, кг
SHP-400×200	400	200	420	220	440	240	9	1005	2	26
SHP-500×250	500	250	520	270	540	290	9	1005	2	27
SHP-500×300	500	300	520	320	540	340	9	1005	2	30
SHP-600×300	600	300	620	320	640	340	9	1005	3	32
SHP-600×350	600	350	620	370	640	390	9	1005	3	37
SHP-700×400	700	400	720	420	740	440	9	1005	3	48
SHP-800×500	800	500	830	530	860	560	11	1005	4	58
SHP-900×500	900	500	930	530	960	560	11	1005	4	64
SHP-1000×500	1000	500	1030	530	1060	560	11	1005	5	70

Технические характеристики



Модель	Шумоподавление (дБ) в диапазонах частот (Гц)							
	63	125	250	500	1000	2000	4000	8000
SHP-400×200	24,2	19,8	16,6	25,1	32,8	45,5	39,7	32,8
SHP-500×250	22,7	19,2	18,8	28,4	39,9	47,3	51,8	49,0
SHP-500×300	25,6	20,1	21,7	33,0	41,8	52,2	53,3	54,9
SHP-600×300	21,2	17,0	17,3	28,8	37,4	48,3	44,4	35,7
SHP-600×350	16,7	14,6	14,3	24,5	37,6	49,1	41,6	42,0
SHP-700×400	20,6	16,6	19,2	31,5	42,9	51,9	54,5	49,4
SHP-800×500	19,4	14,4	17,6	22,8	40,7	51,8	50,8	39,5
SHP-900×500	20,5	15,8	20,1	29,4	46,5	54,1	55,3	44,8
SHP-1000×500	18,8	14,6	17,3	23,4	41,2	52,0	51,1	40,3