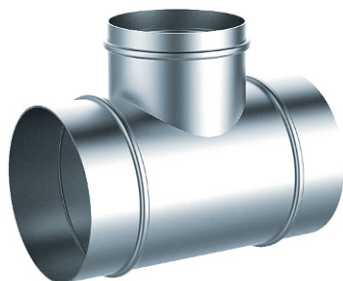
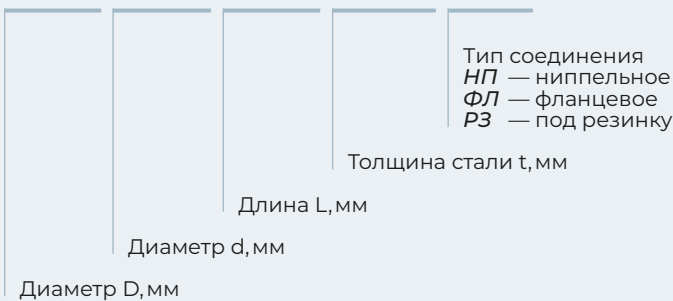


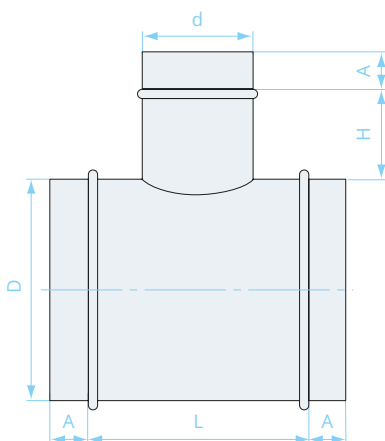
ТРОЙНИК



200 / 200 - 260 - 0,55 - НП



Технические характеристики



Тройник используется для разводки по горизонтали или вертикали сети воздуховодов.

Примечание

Для D 100–315 — $A=40$ мм,
 D 355–800 — $A=60$ мм
 D 900 и выше — $A=100$ мм.

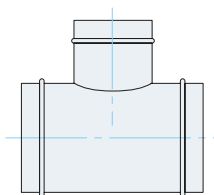
Для D 100–900 — $H=30$ мм,
 D 1000 и выше — $H=60$ мм.

Для D 100–355 — $t=0,55$ мм,
 D 400–800 — $t=0,7$ мм,
 D 900 и выше — $t=1,0$ мм.

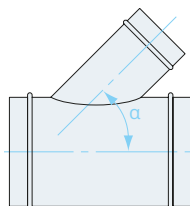
По специальному заказу возможно изготовление тройников любого исполнения.

D, мм	d, мм	L, мм	H, мм	S, м ²	D, мм	d, мм	L, мм	H, мм	S, м ²
100	100	160	30	0,12	400	250	310	30	0,62
125	100	160	30	0,14		315	375	30	0,71
	125	185	30	0,15		355	415	30	0,79
160	100	160	30	0,17		400	460	30	0,85
	125	185	30	0,18	450	100	160	30	0,47
200	160	220	30	0,21		125	185	30	0,51
	100	160	30	0,20		160	220	30	0,56
250	125	185	30	0,22		200	260	30	0,62
	160	220	30	0,25	250	310	30	0,70	
315	200	260	30	0,26	315	375	30	0,79	
	100	160	30	0,24	355	415	30	0,87	
	125	185	30	0,27	400	460	30	0,94	
	160	220	30	0,30	450	510	30	1,02	
355	200	260	30	0,34	500	100	160	30	0,52
	250	310	30	0,38		125	185	30	0,56
	100	160	30	0,30		160	220	30	0,62
	125	185	30	0,33		200	260	30	0,69
400	160	220	30	0,37	250	310	30	0,77	
	200	260	30	0,41	315	375	30	0,87	
	250	310	30	0,47	355	415	30	0,95	
	315	375	30	0,54	400	460	30	1,03	
450	100	160	30	0,33	450	510	30	1,11	
	125	185	30	0,37	500	560	30	1,20	
	160	220	30	0,41	560	100	160	30	0,58
	200	260	30	0,46		125	185	30	0,62
250	310	30	0,52	160		220	30	0,69	
315	375	30	0,60	200		260	30	0,76	
500	355	415	30	0,69	250	310	30	0,85	
	100	160	30	0,42	315	375	30	0,97	
	125	185	30	0,46	355	415	30	1,06	
	160	220	30	0,50	400	460	30	1,14	
560	200	260	30	0,56	450	510	30	1,23	

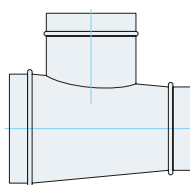
Типы исполнения



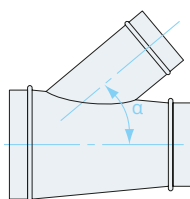
Тип 1. Прямой



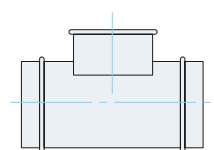
Тип 2. Наклонный



Тип 3. Прямой переходный



Тип 4. Наклонный переходный



Тип 5. С прямоугольной врезкой

Важно!

Для типа 5 в обозначении характеристик вместо диаметра d следует указывать размер сечения прямоугольной врезки, а после типа соединения указать размер шины, например: 200/200×150-300-0,55-НП/20

D, мм	d, мм	L, мм	H, мм	S, м ²
560	500	560	30	1,32
	560	620	30	1,43
630	125	185	30	0,70
	160	220	30	0,77
	200	260	30	0,85
	250	310	30	0,95
	315	375	30	1,08
	355	415	30	1,17
	400	460	30	1,27
710	450	510	30	1,37
	500	560	30	1,47
	560	620	30	1,59
	630	690	30	1,73
	125	185	30	0,78
	160	220	30	0,86
	200	260	30	0,95
	250	310	30	1,07
	315	375	30	1,21
	355	415	30	1,31
800	400	460	30	1,42
	450	510	30	1,53
	500	560	30	1,64
	560	620	30	1,77
	630	690	30	1,92
	710	770	30	2,10
	160	220	30	1,17
	200	260	30	1,27
	250	310	30	1,40
	315	375	30	1,56
900	355	415	30	1,68
	400	460	30	1,79
	450	510	30	1,91
	500	560	30	2,04
	560	610	30	2,15
	630	690	30	2,35
	710	770	30	2,54
	800	860	30	2,86
900	160	220	30	1,31
	200	260	30	1,43
	250	310	30	1,57
	315	375	30	1,75
	355	415	30	1,88
	400	460	30	2,01
	450	510	30	2,14
	500	560	30	2,28
	560	620	30	2,44

D, мм	d, мм	L, мм	H, мм	S, м ²
900	630	690	30	2,62
	710	770	30	2,84
	800	860	30	3,18
	900	1020	60	3,57
1000	200	260	30	1,47
	250	310	30	1,62
	315	375	30	1,82
	355	415	30	1,96
	400	460	30	2,09
	450	510	30	2,24
	500	560	30	2,39
	560	620	30	2,56
	630	690	30	2,76
	710	770	30	2,99
1120	800	860	30	3,35
	900	1020	60	3,92
	1000	1120	60	4,23
	200	260	30	1,64
	250	310	30	1,81
	315	375	30	2,03
	355	415	30	2,19
	400	460	30	2,34
	450	510	30	2,51
	500	560	30	2,67
1250	560	620	30	2,86
	630	690	30	3,09
	710	770	30	3,34
	800	860	30	3,62
	900	1020	60	4,35
	1000	1120	60	4,69
	1120	1240	60	5,11
	200	260	30	1,83
	250	310	30	2,02
	315	375	30	2,25
1250	355	415	30	2,44
	400	460	30	2,61
	450	510	30	2,79
	500	560	30	2,98
	560	620	30	3,19
	630	690	30	3,44
	710	770	30	3,73
	800	860	30	4,04
	900	1020	60	4,83
	1000	1120	60	5,2
1250	1120	1240	60	5,64
	1250	1370	60	6,14