

Решетка однорядная нерегулируемая SG-HN

Решетки серии SG-HN (с горизонтальным расположением нерегулируемых жалюзи) используются в приточно-вытяжной вентиляции и системах кондиционирования воздуха и предназначены для монтажа в воздуховоды или строительные проемы помещений различных типов и назначений.

Решетки изготовлены из алюминиевого профиля в виде рамки и жестко закрепленных под углом 90° к лицевой поверхности изделия горизонтально расположенных жалюзи. Для усиления конструкции рамки и жесткости жалюзи применяются стальные перемычки с декоративными алюминиевыми втулками.

Каждая решетка из серии SG-HN может выступать как самостоятельное законченное изделие, так и как часть секционной решетки. Конструктивные особенности решеток данной серии позволяют устанавливать изделия в проемы различной конфигурации (как в плоскости, так и в пространстве) и практически неограниченной длины. Это достигается путем набора и составления секций до необходимой конфигурации и размера.

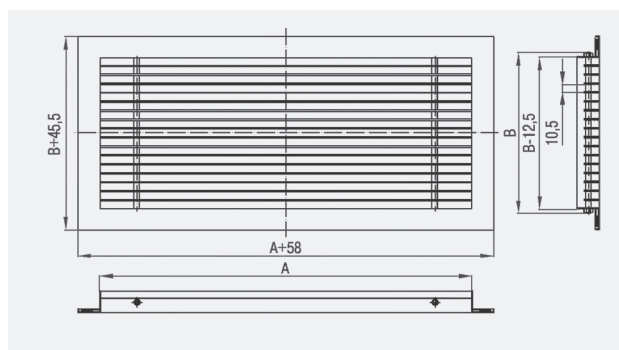
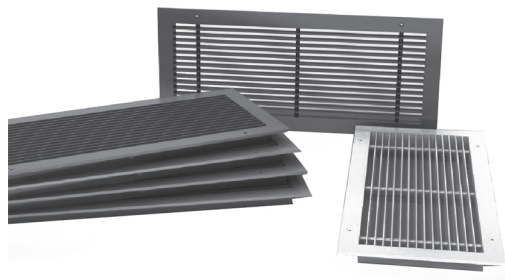
Варианты установки – настенное и потолочное расположение.

Конструкция решетки предусматривает стандартное крепление с помощью винтового соединения (монтажные отверстия расположены на лицевой стороне рамки решетки).

В качестве защитно-декоративного покрытия применяется порошковая полиэфирная краска. Стандартный цвет покрытия – белый RAL9016 – в заказе не указывается (возможно окрашивание в любой другой цвет, согласно каталогу цветов RAL).

Максимальный посадочный размер решеток серии SG-HN по высоте (размер B) – 600 мм, шаг по стороне B 12,5 мм.

Кроме общих конструктивных особенностей изделий, приведенных выше, существуют и индивидуальные, характерные для определенных решеток серии.



Обозначение характеристик

SG-HN A x B с КПВ-1 с защелкой RALXXXX

- Тип решетки
- Посадочный размер по горизонтали
- Посадочный размер по вертикали
- Наличие клапана регулирования расхода воздуха
- Крепление на защелках
- Цвет покрытия

Стандартные размеры, площадь свободного сечения (Fс. с.) и теоретическая масса (m) решеток SG-HH

Типоразмер	Параметр	Посадочный размер по горизонтали, А (мм)																			
		100	150	200	250	300	350	400	450	500	550	600	650	700	750	800	850	900	950	1000	
Посадочный размер по вертикали, В (мм)	50	Fс. с., м ²	0,0029	0,0044	0,0060	0,0075	0,0091	0,0107	0,0123	0,0136	0,0152	0,0167	0,0163	0,0199	0,0215	0,0230	0,0246	0,0200	0,0275	0,0291	0,0607
		m, кг	0,15	0,19	0,22	0,26	0,29	0,32	0,35	0,40	0,44	0,47	0,50	0,54	0,57	0,61	0,64	0,69	0,72	0,75	0,79
	100	Fс. с., м ²	0,0067	0,0104	0,0140	0,0176	0,0213	0,0250	0,0287	0,0318	0,0054	0,0391	0,0428	0,0465	0,0501	0,0338	0,0575	0,0605	0,0642	0,0679	0,0716
		m, кг	0,24	0,30	0,35	0,41	0,47	0,53	0,58	0,67	0,73	0,79	0,84	0,90	0,96	1,02	1,07	1,16	1,22	1,28	1,33
	150	Fс. с., м ²	0,0104	0,0161	0,0219	0,0277	0,0335	0,0393	0,0450	0,0499	0,0557	0,0614	0,0672	0,0730	0,0788	0,0845	0,0903	0,0952	0,1009	0,1067	0,1125
		m, кг	0,33	0,41	0,49	0,57	0,65	0,73	0,81	0,94	1,02	1,10	1,18	1,26	1,35	1,43	1,51	1,64	1,72	1,80	1,88
	200	Fс. О., м ²	0,0142	0,0220	0,0293	0,0378	0,0457	0,0636	0,0614	0,0680	0,0759	0,0838	0,0917	0,0995	0,1074	0,1153	0,1232	0,1298	0,1377	0,1455	0,1534
		m, кг	0,41	0,51	0,62	0,72	0,83	0,93	1,04	1,21	1,32	1,42	1,52	1,63	1,73	1,84	1,94	2,12	2,22	2,32	2,43
	250	Fс. с., м ²	0,0180	0,0279	0,0379	0,0479	0,0579	0,0678	0,0778	0,0862	0,0962	0,1061	0,1161	0,1261	0,1361	0,1400	0,1560	0,1644	0,1744	0,1843	0,1943
		m, кг	0,49	0,62	0,75	0,88	1,01	1,14	1,27	1,48	1,61	1,74	1,86	1,99	2,12	2,25	2,38	2,59	2,72	2,85	2,98
	300	Fс. с., м ²	0,0218	0,0338	0,0459	0,0580	0,0700	0,0821	0,0942	0,1043	0,1164	0,1285	0,1406	0,1526	0,1647	0,1763	0,1689	0,1990	0,2111	0,2231	0,2352
		m, кг	0,59	0,74	0,89	1,04	1,19	1,34	1,49	1,75	1,90	2,05	2,20	2,36	2,51	2,66	2,81	3,07	3,22	3,37	3,52
	350	Fс. с., м ²	0,0256	0,0397	0,0539	0,0680	0,0622	0,0964	0,1106	0,1225	0,1366	0,1508	0,1650	0,1792	0,1933	0,2075	0,2217	0,2336	0,2478	0,2620	0,2761
		m, кг	0,67	0,84	1,02	1,19	1,37	1,55	1,72	2,02	2,19	2,37	2,56	2,72	2,90	3,07	3,25	3,54	3,72	3,90	4,07
	400	Fс. с., м ²	0,0293	0,0455	0,0618	0,0781	0,0944	0,1107	0,1269	0,1406	0,1569	0,1732	0,1894	0,2057	0,2220	0,2383	0,2545	0,2682	0,2845	0,3006	0,3170
		m, кг	0,75	0,95	1,15	1,35	1,56	1,75	1,95	2,29	2,49	2,69	2,89	3,08	3,28	3,48	3,68	4,02	4,22	4,42	4,62
	450	Fс. с., м ²	0,03	0,0514	0,0693	0,0882	0,1005	0,1250	0,1433	0,1588	0,1771	0,1955	0,2139	0,2323	0,2505	0,2690	0,2374	0,3023	0,3212	0,3396	0,36
		m, кг	0,83	1,06	1,28	1,51	1,73	1,95	2,18	2,56	2,78	3,00	3,23	3,45	3,67	3,90	4,12	4,50	4,72	4,94	5,17
	500	Fс. с., м ²	0,0369	0,0573	0,0773	0,0983	0,1188	0,1392	0,1597	0,1769	0,1974	0,2179	0,2383	0,2588	0,2793	0,2998	0,3202	0,3374	0,3579	0,3784	0,3989
		m, кг	0,93	1,17	1,42	1,66	1,91	2,16	2,41	2,82	3,07	3,32	3,57	3,81	4,06	4,31	4,55	4,97	5,22	5,47	5,71
550	Fс. с., м ²	0,0407	0,0632	0,0858	0,1084	0,1310	0,1535	0,1761	0,1951	0,2176	0,2402	0,2628	0,2854	0,3079	0,3305	0,3531	0,3720	0,3546	0,4172	0,4396	
	m, кг	1,01	1,28	1,55	1,82	2,09	2,36	2,64	3,09	3,36	3,64	3,91	4,18	4,45	4,72	4,99	5,45	5,72	5,99	6,26	
600	Fс. с., м ²	0,0443	0,0690	0,0937	0,1185	0,1432	0,1677	0,1925	0,2132	0,2379	0,2626	0,2872	0,3119	0,3366	0,3613	0,3359	0,4066	0,4313	0,4500	0,4807	
	m, кг	1,09	1,39	1,68	1,96	2,27	2,57	2,87	3,36	3,65	3,96	4,25	4,54	4,84	5,13	5,42	5,96	6,22	6,51	6,81	

Решетка однорядная нерегулируемая SG-HN

Стандартные размеры, площадь свободного сечения (Fс. с.) и теоретическая масса (m) решеток SG-HN

Типоразмер	Параметр	Посадочный размер по вертикали, В (мм)																			
		1050	1100	1150	1200	1250	1300	1350	1400	1450	1500	1550	1600	1650	1700	1750	1800	1850	1900	1950	2000
50	Fс. с., м²	0,0339	0,0355	0,0371	0,0387	0,0401	0,0417	0,0433	0,0449	0,0465	0,0481	0,0499	0,0516	0,0532	0,0549	0,0565	0,0581	0,0598	0,0614	0,0631	0,0647
	m, кг	0,82	0,86	0,89	0,92	0,97	1,00	1,04	1,07	1,11	1,14	1,18	1,21	1,25	1,29	1,32	1,36	1,39	1,43	1,46	1,50
100	Fс. с., м²	0,0753	0,0790	0,0827	0,0864	0,0895	0,0929	0,0969	0,1006	0,1043	0,1080	0,1115	0,1151	0,1187	0,1223	0,1260	0,1296	0,1332	0,1368	0,1404	0,1440
	m, кг	1,39	1,45	1,50	1,56	1,65	1,71	1,77	1,82	1,88	1,94	2,01	2,07	2,13	2,19	2,26	2,32	2,36	2,44	2,50	2,57
150	Fс. с., м²	0,1183	0,1241	0,1299	0,1357	0,1406	0,1454	0,1522	0,1580	0,1638	0,1696	0,1751	0,1808	0,1864	0,1921	0,1978	0,2035	0,2091	0,2148	0,2205	0,2262
	m, кг	1,96	2,04	2,12	2,20	2,33	2,41	2,49	2,57	2,66	2,74	2,83	2,92	3,01	3,10	3,19	3,27	3,36	3,45	3,54	3,62
200	Fс. с., м²	0,1613	0,1692	0,1771	0,1850	0,1916	0,1995	0,2074	0,2153	0,2232	0,2311	0,2385	0,2463	0,2540	0,2617	0,2694	0,2771	0,2849	0,2926	0,3003	0,3080
	m, кг	2,53	2,64	2,74	2,85	3,00	3,13	3,24	3,34	3,45	3,56	3,69	3,80	3,92	4,03	4,15	4,27	4,38	4,50	4,61	4,73
250	Fс. с., м²	0,2013	0,2143	0,2243	0,2327	0,2427	0,2527	0,2627	0,2727	0,2827	0,2927	0,3027	0,3127	0,3227	0,3327	0,3427	0,3527	0,3627	0,3727	0,3827	0,3927
	m, кг	3,11	3,24	3,37	3,50	3,71	3,84	3,97	4,10	4,23	4,36	4,49	4,62	4,75	4,88	5,01	5,14	5,27	5,40	5,53	5,66
300	Fс. с., м²	0,2473	0,2594	0,2715	0,2836	0,2907	0,3058	0,3179	0,3300	0,3421	0,3542	0,3663	0,3784	0,3905	0,4026	0,4147	0,4268	0,4389	0,4510	0,4631	0,4752
	m, кг	3,67	3,82	3,97	4,12	4,38	4,53	4,68	4,83	4,98	5,13	5,28	5,43	5,58	5,73	5,88	6,03	6,18	6,33	6,48	6,63
350	Fс. с., м²	0,29	0,30	0,3187	0,3187	0,3306	0,3447	0,3588	0,3720	0,3870	0,4011	0,4088	0,4209	0,4329	0,4449	0,46	0,4690	0,4810	0,4931	0,5051	0,5171
	m, кг	4,25	4,43	4,60	4,78	5,07	5,25	5,42	5,60	5,77	5,95	6,17	6,36	6,55	6,74	6,94	7,13	7,32	7,51	7,70	7,89
400	Fс. с., м²	0,3333	0,3496	0,3659	0,3822	0,3969	0,4122	0,4285	0,4448	0,4611	0,4774	0,4928	0,5087	0,5246	0,5406	0,5565	0,5725	0,5884	0,6044	0,6203	0,6363
	m, кг	4,82	5,02	5,22	5,41	5,75	5,95	6,15	6,35	6,55	6,75	7,00	7,21	7,43	7,65	7,87	8,09	8,30	8,52	8,74	8,96
450	Fс. с., м²	0,3763	0,3947	0,4131	0,4315	0,4469	0,4653	0,4837	0,5021	0,5205	0,5389	0,5562	0,5742	0,5922	0,6102	0,6282	0,6462	0,6642	0,6821	0,7001	0,7181
	m, кг	5,40	5,62	5,84	6,07	6,45	6,67	6,90	7,12	7,35	7,57	7,80	8,03	8,26	8,49	8,73	8,96	9,19	9,42	9,65	9,88
500	Fс. с., м²	0,4194	0,4399	0,4634	0,4809	0,4981	0,5186	0,5391	0,5595	0,5801	0,6006	0,6199	0,6400	0,6600	0,6801	0,7001	0,7202	0,7402	0,7603	0,7803	0,8004
	m, кг	5,96	6,21	6,45	6,70	7,12	7,36	7,61	7,86	8,10	8,35	8,60	8,83	9,07	9,29	9,54	9,77	10,01	10,25	10,49	10,73
550	Fс. с., м²	0,4624	0,485	0,5076	0,5302	0,5491	0,5717	0,5943	0,6169	0,6395	0,6621	0,6834	0,7055	0,7275	0,7496	0,7717	0,7938	0,8159	0,8380	0,8601	0,8822
	m, кг	6,53	6,61	7,08	7,35	7,81	8,06	8,35	8,62	8,90	9,17	9,51	9,81	10,10	10,40	10,70	11,00	11,29	11,59	11,89	12,19
600	Fс. с., м²	0,5054	0,5301	0,5548	0,5795	0,6002	0,6249	0,6496	0,6743	0,6990	0,7237	0,7469	0,7711	0,7953	0,8194	0,8436	0,8677	0,8919	0,9160	0,9402	0,9643
	m, кг	7,10	7,40	7,70	7,99	8,49	8,79	9,08	9,38	9,68	9,97	10,34	10,67	10,99	11,31	11,64	11,96	12,28	12,61	12,93	13,26

Решетка однорядная нерегулируемая с раздачей воздуха под разным углом SGHNM

Данная серия включает в себя решетки следующих типов: SGHNM, SGHNM 1, SGHNM 2.

Решетки серии SGHNM (с горизонтальным расположением нерегулируемых жалюзи) используются в приточно-вытяжной вентиляции и системах кондиционирования воздуха и предназначены для монтажа в воздуховоды или строительные проемы помещений различных типов и назначений.

Решетки изготовлены из алюминиевого профиля в виде рамки и жестко закрепленных под углом 90° к лицевой поверхности изделия горизонтально расположенных жалюзи. Для усиления конструкции рамки и жесткости жалюзи применяются стальные перемычки с декоративными алюминиевыми втулками.

Различная компоновка жалюзи для решеток этой серии обеспечивает раздачу воздуха с разными углами отклонения воздушной струи от нормали к плоскости решетки в разных направлениях.

Стандартные типоразмеры, площадь свободного сечения (Fс. с) и теоретическая масса (m) решеток SGHNM

Типоразмер	Параметр	Размер строительного проема по горизонтали, А (мм)																				
		100	150	200	250	300	350	400	450	500	550	600	650	700	750	800	850	900	950	1000	1050	
Посадочный размер по вертикали, В (мм)	75	Fс. с., м²	0,0024	0,0041	0,0059	0,0076	0,0094	0,0111	0,0129	0,0143	0,0161	0,0178	0,0196	0,0213	0,0231	0,0245	0,0263	0,0280	0,0298	0,0315	0,0333	0,0348
		m, кг	0,15	0,21	0,27	0,33	0,39	0,45	0,51	0,65	0,72	0,79	0,86	0,92	0,99	1,20	1,28	1,35	1,43	1,51	1,58	1,86
	100	Fс. с., м²	0,0093	0,0058	0,0032	0,0107	0,0131	0,0156	0,0180	0,0201	0,0225	0,0250	0,0274	0,0299	0,0323	0,0344	0,0368	0,0393	0,0417	0,0442	0,0466	0,0487
		m, кг	0,18	0,25	0,32	0,39	0,46	0,53	0,60	0,76	0,83	0,91	0,99	1,07	1,15	1,37	1,45	1,54	1,63	1,72	1,80	2,09
	150	Fс. с., м²	0,0052	0,0090	0,0129	0,0167	0,0206	0,0244	0,0283	0,0315	0,0354	0,0392	0,0431	0,0469	0,0508	0,0540	0,0579	0,0617	0,0656	0,0694	0,0733	0,0765
		m, кг	0,24	0,33	0,42	0,51	0,60	0,69	0,78	0,96	1,06	1,16	1,26	1,36	1,46	1,70	1,81	1,92	2,03	2,13	2,24	2,55
	200	Fс. с., м²	0,0071	0,0123	0,0176	0,0228	0,0281	0,0333	0,0386	0,0430	0,0482	0,0535	0,0587	0,0640	0,0692	0,0737	0,0789	0,0842	0,0894	0,0947	0,0999	0,1043
		m, кг	0,30	0,41	0,52	0,63	0,74	0,85	0,96	1,07	1,29	1,41	1,53	1,65	1,77	2,04	2,17	2,29	2,42	2,55	2,68	3,01
	250	Fс. с., м²	0,0090	0,0156	0,0223	0,0289	0,0356	0,0422	0,0489	0,0545	0,0611	0,0678	0,0744	0,0811	0,0877	0,0933	0,0999	0,1066	0,1132	0,1199	0,1265	0,1321
		m, кг	0,36	0,49	0,62	0,75	0,88	1,02	1,15	1,38	1,52	1,66	1,80	1,94	2,08	2,37	2,52	2,67	2,82	2,97	3,12	3,48
	300	Fс. с., м²	0,0109	0,0189	0,0270	0,0350	0,0431	0,0511	0,0592	0,0659	0,074	0,0820	0,0901	0,0981	0,1062	0,1129	0,1210	0,1290	0,1371	0,1451	0,1532	0,16
		m, кг	0,42	0,57	0,72	0,87	1,03	1,18	1,33	1,58	1,74	1,91	2,07	2,23	2,39	2,71	2,88	3,05	3,22	3,39	3,56	3,94
	350	Fс. с., м²	0,0128	0,0222	0,0317	0,0411	0,0506	0,0600	0,0695	0,0774	0,0868	0,0963	0,1057	0,1152	0,1246	0,1326	0,1420	0,1515	0,1609	0,1704	0,1798	0,1878
		m, кг	0,47	0,66	0,82	0,99	1,17	1,34	1,51	1,79	1,97	2,15	2,34	2,52	2,70	3,04	3,23	3,42	3,61	3,80	4,00	4,40
	400	Fс. с., м²	0,0147	0,0255	0,0364	0,0472	0,0581	0,0689	0,0798	0,0889	0,0997	0,1106	0,1214	0,1323	0,1431	0,1522	0,1631	0,1739	0,1848	0,1956	0,2065	0,2156
		m, кг	0,53	0,73	0,92	1,11	1,31	1,50	1,70	2,00	2,20	2,40	2,61	2,81	3,01	3,37	3,59	3,80	4,01	4,22	4,43	4,86
	450	Fс. с., м²	0,0165	0,0288	0,0410	0,0533	0,0655	0,0778	0,0900	0,1003	0,1126	0,1248	0,1371	0,1493	0,1616	0,1719	0,1841	0,1964	0,2086	0,2209	0,2331	0,2434
		m, кг	0,59	0,81	1,02	1,24	1,45	1,66	1,88	2,2	2,43	2,65	2,87	3,10	3,32	3,71	3,94	4,17	4,41	4,64	4,87	5,32
	500	Fс. с., м²	0,0184	0,0321	0,0457	0,0594	0,0730	0,0867	0,1003	0,1118	0,1255	0,1390	0,1528	0,1664	0,1801	0,1915	0,2052	0,2188	0,2325	0,2461	0,2598	0,2712
		m, кг	0,65	0,88	1,12	1,36	1,59	1,83	2,06	2,41	2,65	2,90	3,14	3,39	3,63	4,04	4,30	4,55	4,80	5,06	5,31	5,79
550	Fс. с., м²	0,0203	0,0354	0,0504	0,0655	0,0805	0,0956	0,1106	0,1233	0,1383	0,1534	0,1684	0,1835	0,1985	0,2112	0,2262	0,2413	0,2563	0,2714	0,2864	0,2991	
	m, кг	0,71	0,96	1,22	1,48	1,73	1,99	2,25	2,62	2,88	3,15	3,41	3,68	3,94	4,38	4,65	4,93	5,20	5,48	5,75	6,25	
600	Fс. с., м²	0,0222	0,0387	0,0551	0,0716	0,0880	0,1045	0,1209	0,1347	0,1512	0,1676	0,1841	0,2005	0,2170	0,2308	0,2473	0,2637	0,2802	0,2966	0,3131	0,3269	
	m, кг	0,77	1,04	1,32	1,60	1,87	2,15	2,43	2,82	3,11	3,40	3,68	3,97	4,25	4,71	5,01	5,30	5,60	5,89	6,19	6,71	

Решетка однорядная нерегулируемая с раздачей воздуха под разным углом SGHNM

Для решеток SGHNM раздача воздуха происходит с углом отклонения 0° от нормали, для SGHNM1 - односторонняя раздача воздуха с углом отклонения 15°, для SGHNM2 - двухсторонняя раздача воздуха с углом отклонения 15°.

Конструкция решетки предусматривает как стандартное крепление с помощью винтового соединения (монтажные отверстия расположены на лицевой стороне рамки решетки) так и скрытое крепление с помощью защелок. Изготовитель не рекомендует применять крепление на защелках для изделий с посадочными размерами больше чем 600x500 мм.

В качестве защитно-декоративного покрытия применяется порошковая полиэфирная краска. Стандартный цвет покрытия - белый RAL 9016 в заказе не указывается (возможно окрашивание в любой другой цвет согласно каталогу цветов RAL).

Максимальный посадочный размер решеток серии SGHNM по высоте (размер В) - 600 мм, шаг по стороне В 12,5 мм.

Определяющим размером для серии SGHNM является размер строительного проема. Ограничения по максимальному и минимальному размеру согласно Таблицам 1,2,3.

Стандартные типоразмеры, площадь свободного сечения (Fс. с) и теоретическая масса (m) решеток SGHNM

Типоразмер	Параметр	Размер строительного проема по горизонтали, А (мм)																			
		1100	1150	1200	1250	1300	1350	1400	1450	1500	1550	1600	1650	1700	1750	1800	1850	1900	1950	2000	
Посадочный размер по вертикали, В (мм)	75	Fс. с., м²	0,0365	0,0383	0,0100	0,0418	0,0435	0,0450	0,0467	0,0485	0,0502	0,0520	0,0537	0,0552	0,0570	0,0587	0,0605	0,0619	0,0637	0,0654	0,0672
		m, кг	1,94	2,03	2,11	2,20	2,28	2,62	2,72	2,81	2,91	3,00	3,10	3,50	3,60	3,70	3,81	4,25	4,37	4,48	4,58
	100	Fс. с., м²	0,0611	0,0536	0,0660	0,0585	0,0609	0,0630	0,0654	0,0679	0,0703	0,0728	0,0752	0,0773	0,0797	0,0822	0,0846	0,0867	0,0891	0,0916	0,0940
		m, кг	2,18	2,28	2,38	2,47	2,57	2,92	3,02	3,13	3,23	3,34	3,44	3,86	3,97	4,08	4,20	4,66	4,78	4,90	5,02
	150	Fс. с., м²	0,0803	0,0842	0,0880	0,0919	0,0957	0,0990	0,1028	0,1067	0,1105	0,1144	0,1182	0,1215	0,1253	0,1292	0,1330	0,1362	0,1401	0,1439	0,1478
		m, кг	2,67	2,78	2,90	3,02	3,13	351	3,63	3,76	3,88	4,01	4,14	4,57	4,71	4,84	4,98	5,46	5,60	5,75	5,89
	200	Fс. О..м²	0,1096	0,1148	0,1201	0,1253	0,1306	0,1350	0,1402	0,1455	0,1507	0,1560	0,1612	0,1656	0,1709	0,1761	0,1814	0,1858	0,1910	0,1963	0,2015
		m, кг	3,15	3,29	3,43	3,56	3,70	4,10	4,24	4,39	4,54	4,68	4,83	5,29	5,45	5,60	5,76	6,26	6,43	6,59	6,76
	250	Fс. с., м²	0,1388	0,1454	0,1521	0,1587	0,1654	0,1710	0,1776	0,1843	0,1909	0,1976	0,2042	0,2098	0,2165	0,2231	0,2298	0,2353	0,2420	0,2486	0,2553
		m, кг	3,63	3,79	3,95	4,11	4,27	4,69	4,85	5,02	5,19	5,36	5,53	6,01	6,18	6,36	6,54	7,07	7,25	7,44	7,62
	300	Fс. с., м²	0,1680	0,1761	0,1841	0,1922	0,2002	0,2070	0,2150	0,2231	0,2311	0,2392	0,2472	0,2540	0,2620	0,2701	0,2781	0,2849	0,2929	0,3010	0,3090
		m, кг	4,12	4,30	4,48	4,65	4,83	5,28	5,47	5,65	5,84	6,03	6,22	6,73	6,92	7,12	7,32	7,87	8,08	8,28	8,49
	350	Fс. с., м²	0,1972	0,2067	0,2161	0,2256	0,2350	0,2430	0,2524	0,2619	0,2713	0,2808	0,2902	0,2982	0,3076	0,3171	0,3265	0,3344	0,3439	0,3533	0,3628
		m, кг	4,60	4,80	5,00	5,20	5,40	5,87	6,08	6,29	6,49	6,70	6,91	7,44	7,66	7,88	8,10	8,67	8,90	9,13	9,36
	400	Fс. с., м²	0,2264	0,2373	0,2481	0,2590	0,2698	0,2790	0,2898	0,3007	0,3115	0,3224	0,3332	0,3423	0,3532	0,3640	0,3749	0,3840	0,3948	0,4057	0,4165
		m, кг	5,08	5,30	5,52	5,75	5,97	6,46	6,69	6,92	7,15	7,38	7,61	8,16	8,40	8,64	8,88	9,48	9,73	9,97	10,22
	450	Fс. с., м²	0,2557	0,2679	0,2802	0,2924	0,3047	0,3150	0,3272	0,3395	0,3517	0,3640	0,3762	0,3865	0,3987	0,4110	0,4232	0,4335	0,4458	0,4580	0,4703
		m, кг	5,57	5,81	6,05	6,29	6,53	7,05	7,30	7,55	7,80	8,05	8,30	8,88	9,14	9,40	9,66	10,28	10,55	10,82	11,09
	500	Fс. с., м²	0,2849	0,2985	0,3122	0,3258	0,3395	0,3510	0,3646	0,3783	0,3919	0,4056	0,4192	0,4307	0,4443	0,4580	0,4716	0,4831	0,4967	0,5104	0,5240
		m, кг	6,05	6,31	6,57	6,84	7,10	7,64	7,91	8,18	8,45	8,72	9,00	9,60	9,88	10,16	10,44	11,09	11,38	11,66	11,95
550	Fс. с., м²	0,3141	0,3292	0,3442	0,3593	0,3743	0,3869	0,4020	0,4170	0,4321	0,4471	0,4622	0,4748	0,4899	0,5049	0,5200	0,5326	0,5477	0,5627	0,5778	
	m, кг	6,53	6,82	7,10	7,38	7,67	8,23	8,52	8,81	9,10	9,40	9,69	10,31	10,62	10,92	11,22	11,89	12,20	12,51	12,82	
600	Fс. с., м²	0,3433	0,3596	0,3762	0,3927	0,4091	0,4229	0,4394	0,4558	0,4723	0,4887	0,5052	0,5190	0,5355	0,5519	0,5684	0,5822	0,5986	0,6151	0,6315	
	m, кг	7,02	7,32	7,62	7,93	8,23	8,82	9,13	9,44	9,76	10,07	10,38	11,03	11,35	11,68	12,00	12,69	13,02	13,36	13,69	