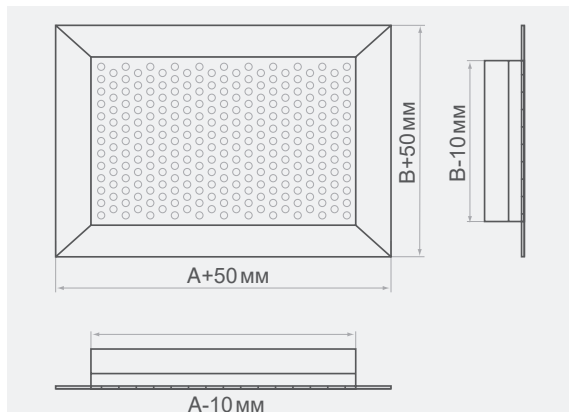


# Решётка перфорированная SGP

## Технические характеристики

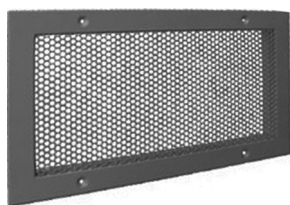


Обозначение характеристик  
**200×200 RAL9007-C**

- Защитная сетка
- Цвет покрытия  
RAL9016 не указывается
- Размер строительного проема А×В, мм

**Примечание**

Стандартный цвет покрытия — белый RAL 9016 при заказе не указывается (возможно окрашивание в любой другой цвет, согласно каталогу цветов RAL). Минимальный размер решетки 100×100. Определяющими размер решетки являются размер проема для монтажа.



Данные вентиляционные алюминиевые решетки используются в приточно-вытяжной вентиляции, различных системах воздухопроводов, кондиционирования воздуха.

Перфорированная вентиляционная решетка

изготовлена в виде рамки из профиля и закрепленно-го на рамку перфорированного листа.

Варианты креплений для решеток стандартное винтовое крепление и скрытое крепление на защелках. Варианты установки

решетки – в воздухопроводы и строительные проемы.

Возможность оснащения адаптером. Адаптеры могут быть как с боковым, так и с осевым присоединением к воздухопроводу круглого либо прямоугольного сечения.

## Стандартные типоразмеры и теоретическая масса (m) решеток SGP

Типоразмер	Параметр	Размер строительного проема по горизонтали А, мм																			
		100	150	200	250	300	350	400	450	500	550	600	650	700	750	800	850	900	950	1000	
Посадочный размер по вертикали, В (мм)	100	м. кг	0,17	0,22	0,26	0,30	0,34	0,39	0,43	0,47	0,51	0,59	0,63	0,67	0,72	0,76	0,80	0,84	0,88	0,93	0,97
	150	м. кг	0,21	0,27	0,32	0,37	0,42	0,47	0,53	0,58	0,63	0,74	0,79	0,84	0,89	0,94	1,00	1,05	1,10	1,15	1,20
	200	м. кг	0,26	0,32	0,38	0,44	0,50	0,56	0,63	0,69	0,75	0,88	0,94	1,01	1,07	1,13	1,19	1,25	1,31	1,38	1,44
	250	м. кг	0,30	0,37	0,44	0,51	0,58	0,65	0,72	0,80	0,87	1,03	1,10	1,17	1,24	1,32	1,39	1,46	1,53	1,60	1,67
	300	м. кг	0,34	0,42	0,50	0,58	0,66	0,74	0,82	0,90	0,99	1,18	1,26	1,34	1,42	1,50	1,58	1,66	1,74	1,83	1,91
	350	м. кг	0,38	0,47	0,56	0,65	0,74	0,83	0,92	1,01	1,10	1,32	1,41	1,51	1,60	1,69	1,78	1,87	1,96	2,05	2,14
	400	м. кг	0,42	0,52	0,62	0,72	0,82	0,92	1,02	1,12	1,22	1,47	1,57	1,67	1,77	1,87	1,97	2,07	2,18	2,28	2,42
	450	м. кг	0,46	0,57	0,68	0,79	0,90	1,01	1,12	1,23	1,34	1,62	1,73	1,84	1,95	2,06	2,17	2,28	2,39	2,50	2,61
	500	м. кг	0,50	0,62	0,74	0,86	0,98	1,10	1,22	1,34	1,46	1,77	1,89	2,01	2,13	2,25	2,37	2,49	2,61	2,73	2,85
	550	м. кг	0,54	0,67	0,80	0,93	1,06	1,19	1,32	1,45	1,58	1,91	2,04	2,17	2,30	2,43	2,56	2,69	2,82	2,95	3,08
	600	м. кг	0,58	0,72	0,86	1,00	1,14	1,28	1,42	1,56	1,70	2,06	2,20	2,34	2,48	2,62	2,76	2,90	3,04	3,18	3,32
	650	м. кг	0,62	0,77	0,92	1,07	1,22	1,37	1,51	1,66	1,81	2,21	2,36	2,50	2,65	2,80	2,95	3,10	3,25	3,40	3,55
	700	м. кг	0,66	0,82	0,98	1,14	1,30	1,45	1,61	1,77	1,93	2,35	2,51	2,67	2,83	2,99	3,15	3,31	3,47	3,63	3,78
	750	м. кг	0,70	0,87	1,04	1,21	1,38	1,54	1,71	1,88	2,05	2,50	2,67	2,84	3,01	3,18	3,34	3,51	3,68	3,85	4,02
	800	м. кг	0,74	0,92	1,10	1,28	1,45	1,63	1,81	1,99	2,17	2,65	2,83	3,00	3,18	3,36	3,54	3,72	3,90	4,08	4,25
	850	м. кг	0,78	0,97	1,16	1,35	1,53	1,72	1,91	2,10	2,29	2,79	2,98	3,17	3,36	3,55	3,74	3,92	4,11	4,30	4,49
900	м. кг	0,82	1,02	1,22	1,42	1,61	1,81	2,01	2,21	2,41	2,94	3,14	3,34	3,54	3,73	3,93	4,13	4,33	4,53	4,72	
950	м. кг	0,86	1,07	1,28	1,48	1,69	1,90	2,11	2,32	2,52	3,09	3,30	3,50	3,71	3,92	4,13	4,33	4,54	4,75	4,96	
1000	м. кг	0,90	1,12	1,34	1,55	1,77	1,99	2,21	2,42	2,64	3,24	3,45	3,67	3,89	4,11	4,32	4,54	4,76	4,98	5,19	

## Решётка перфорированная SGP

Стандартные размеры, площадь свободного сечения (Fс. с.) и теоретическая масса (m) решеток SGP

Типоразмер		Параметр	Габаритный размер по горизонтали, А (мм)				
			SGP1	SGP2	SGP2y	SGP3	SGP4
Габаритный размер, (мм)	300x300	Fс. с., М²	0,016	0,0107	0,0123	0,0101	0,0093
		т, кг	0,91	0,87	0,91	0,89	0,95
	375x375	Fс. с., М²	0,033	0,0285	0,0293	0,0264	0,026
		т, кг	1,01	1,11	1,11	1,15	1,19
	400x400	Fс. с., М²	0,0393	0,0348	0,0356	0,0327	0,0323
		т, кг	1,16	1,19	1,23	1,24	1,28
	450x300	Fс. с., М²	0,025	0,0221	0,0226	0,0208	0,0205
		т, кг	1,06	1,08	1,07	1,06	1,11
	450x450	Fс. с., М²	0,05	0,0464	0,0463	0,0428	0,0428
		т, кг	1,52	1,55	1,6	1,62	1,68
	500x500	Fс. с., М²	0,0652	0,0607	0,0615	0,0586	0,0582
		т, кг	1,68	1,72	1,77	1,79	1,83
	525x525	Fс. с., М²	0,0732	0,069	0,0688	0,065	0,0646
		т, кг	1,77	1,81	1,86	1,89	1,93
	600x300	Fс. с., М²	0,0338	0,0309	0,0314	0,0296	0,0293
		т, кг	1,37	1,42	1,42	1,4	1,45
	600x450	Fс. с., М²	0,0697	0,0668	0,0673	0,0655	0,0652
		т, кг	1,7	1,75	1,84	1,87	1,92
	600x600	Fс. с., М²	0,0965	0,0916	0,0914	0,0873	0,0865
		т, кг	2,61	2,65	2,65	2,74	2,83

Стандартные типоразмеры решеток SGP1, SGP2, SGP2y, SGP3, SGP4

Типоразмер	Размер А*хВ*, мм	Размер А1хВ1, мм
300x300	298x298	270x270
375x375	373x373	345x345
400x400	398x398	370x370
450x300	448x298	420x270
450x450	448x448	420x420
500x500	498x498	470x470
525x525	523x523	495x495
600x300	598x298	570x270
600x450	598x448	570x420
600x600	598x598	570x570

